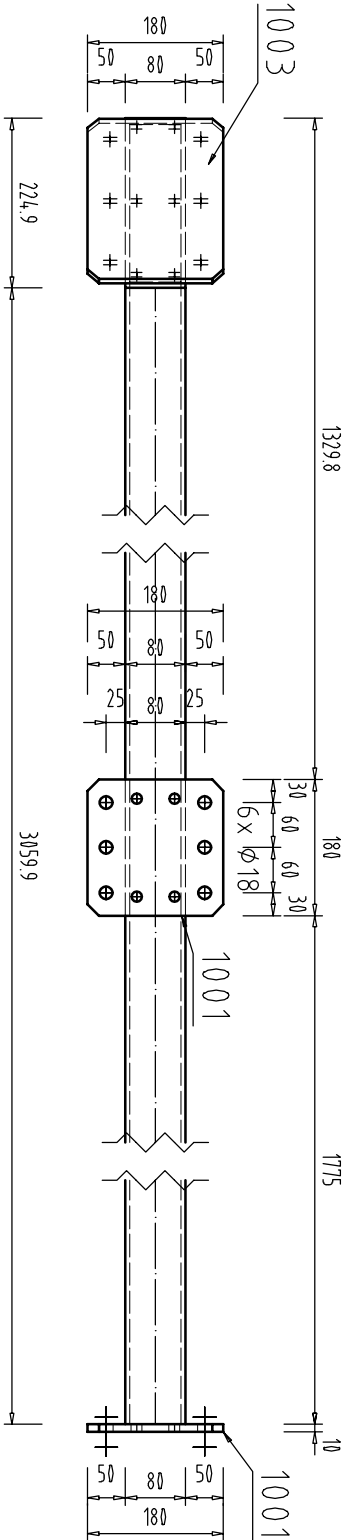
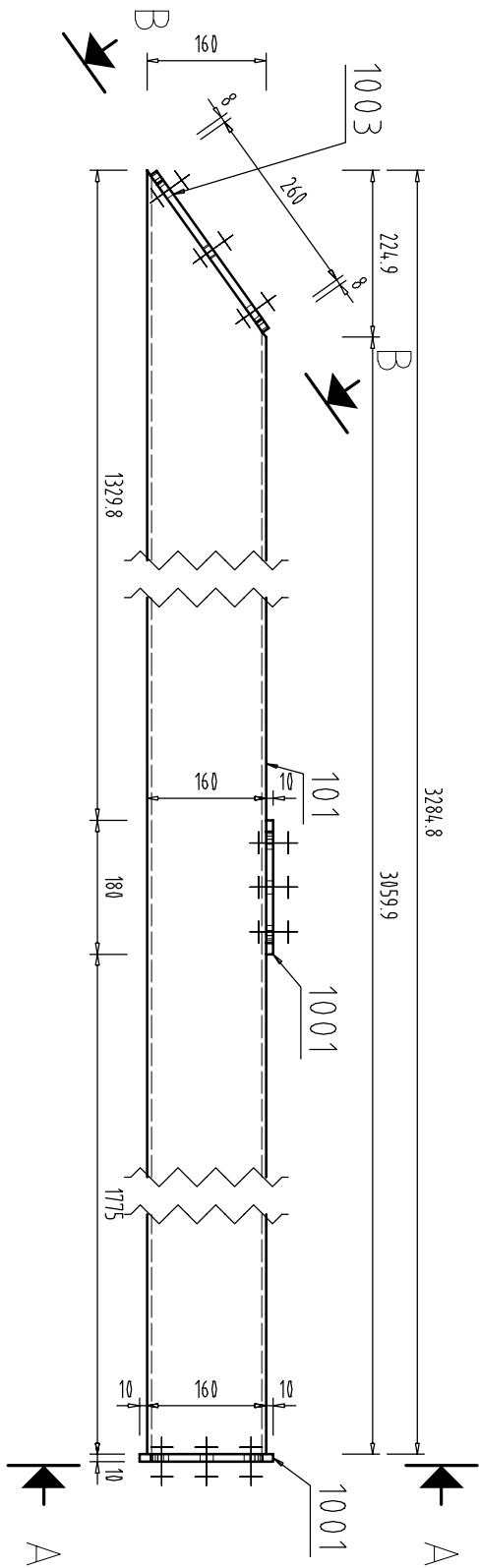


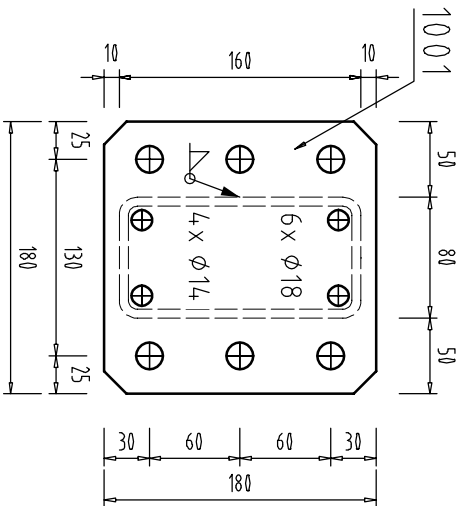
P.1 - 4X

1:10



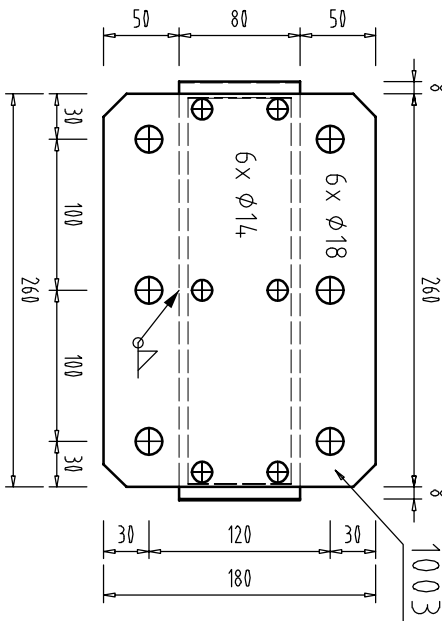
ŘEZ A - A

[DILEC P.1]



ŘEZ B - B


[DILEC P.1]



Pozice	Počet ks	Název	Tloušťka (mm)	Délka (mm)	Šířka (mm)	Počet ks celkem	Materiál	Hmotnost 1 ks (kg/ks)	Hmotnost celkem v dílci (kg)
(čís. dílce)	(pro 1 dílec)		(mm)	(mm)	(mm)				
P.1									
101	1	TROBD160x80x6	0	3285	0	4	S235JRG2	68	68
1001	2	P10x180-180	10	180	180	8	S235JRG2	2.5	5
1003	1	P10x180-260	10	260	180	4	S235JRG2	3.6	3.6
HMOTNOST 1 DÍLCE [kg]:									76.6

CELKOVÁ HMOTNOST VŠECH DÍLCŮ NA VÝKRESE [kg]:	306.6
---	-------

POVRCHOVÁ ÚPRAVA
ŮTRYSKÁNÍ STUPEŇ SA 2.5
ZAROVĚ ZINKOVÁNÍ min. 275 g/m²

Objednatel	ING.BLANAR	 ING. JIŘÍ ČECH autORIZOVANÝ INŽENÝR (ČKAIT 100101000) Chládkova 2013/22c, 616 00 Brno cech@stabilstudio.cz +420 602 786 686		Datum	
Konstruktor	ING. JIŘÍ ČECH			Pozice	
Kreslič	07.03.2025			Materiál	
Zkontroloval				S235JRG2	
Investor VODA ŽELIVKA a.s., PRAHA 10		Měřítko		1:10,15	
Stavba		REKONSTRUKCE STŘECHY		P.1	
PARC. ST.333, K.Ú. HULICE					
Objekt REVIZNÍ LÁVKA		Číslo		Č. výkresu	
Soupor Revizní lávka OK Komplet				P.1	